

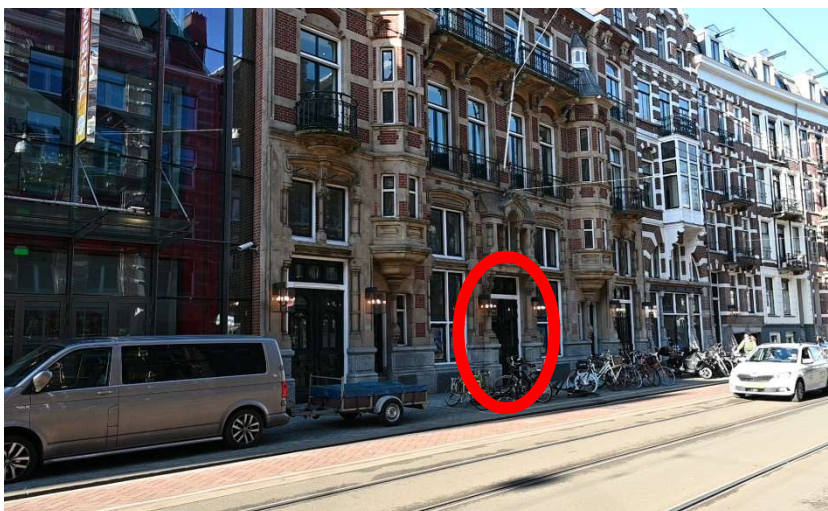
Wat leuk dat je naar DeLaMar komt om een voorstelling met prikkelarme faciliteiten te bezoeken!

In deze gids kun je precies zien waar je moet zijn en hoe ons theater eruit ziet.

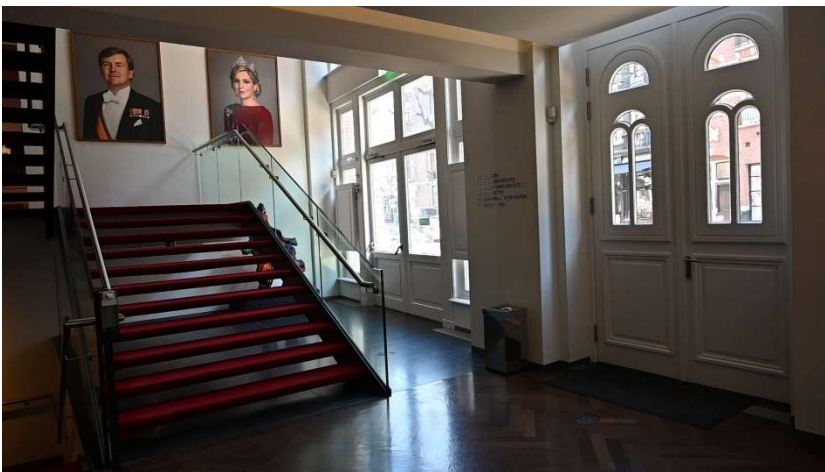
Routepunt 1: De ingang



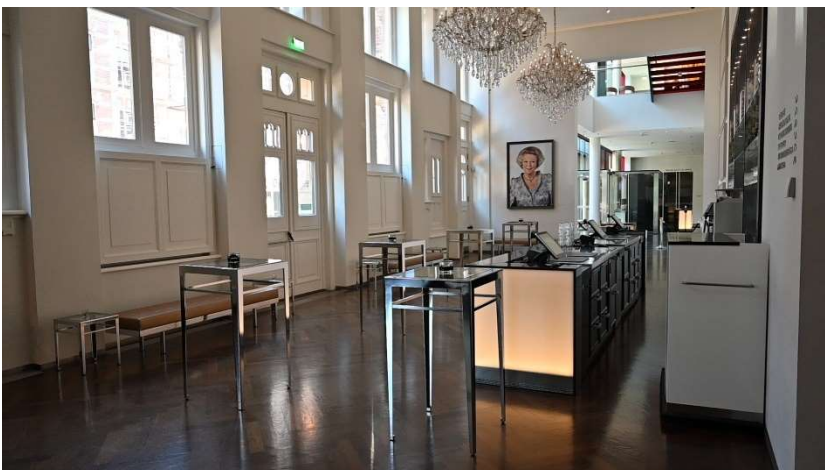
Bij deze ingang (rechts van onze hoofdingang) kun je naar binnen. Deze ingang ligt aan een weg met een tramspoor, waar af en toe trams passeren. Het kan hier wat druk zijn.



Routepunt 2: Bij binnenkomst



Dit zie je als je binnenkomt. Aan de rechterkant is een lift, aan de linkerkant de Royal foyer. Het kan hier wat rumoerig zijn, omdat de bezoekers die via de centrale hal binnenkomen hier mogelijk ook rondlopen.



Routepunt 3: Lift naar boven (4^e verdieping)



Je mag de lift aan je rechterhand naar boven nemen, naar de 4^e verdieping.

Aangezien de lift van glas is en je hier alles doorheen kunt zien, kan dit misschien vervelend voelen.

Je kan natuurlijk ook de trap nemen naar de 4^e verdieping.



Routepunt 4: Dinerfoyer, wachten tot de voorstelling begint



Als je naar boven gaat met de lift of de trap, kom je in de Dinerfoyer. Hier kun je je jas ophangen en rustig wachten tot de voorstelling begint.

De bar die er staat zal niet gebruikt worden, zodat je geen last hebt van klinkende glazen en brommende koffiezetautomaten.



De muziek staat uit in deze ruimte, het kan wel zo zijn dat je muziek uit andere foyers kunt horen.

Tussenstop: Naar de WC



Op de verdieping van de Dinerfoyer kun je naar de heren WC. Als je de trap af loopt, vind je de dames WC.



Routepunt 5: Naar de zaal



Om bij de zaal te komen loop je door de glazen foyer, waar ook andere bezoekers zullen staan. Het kan hier wat rumoerig en druk zijn, dus neem je koptelefoon of oordoppen mee als je dat fijn vindt.



Routepunt 6: De zaal

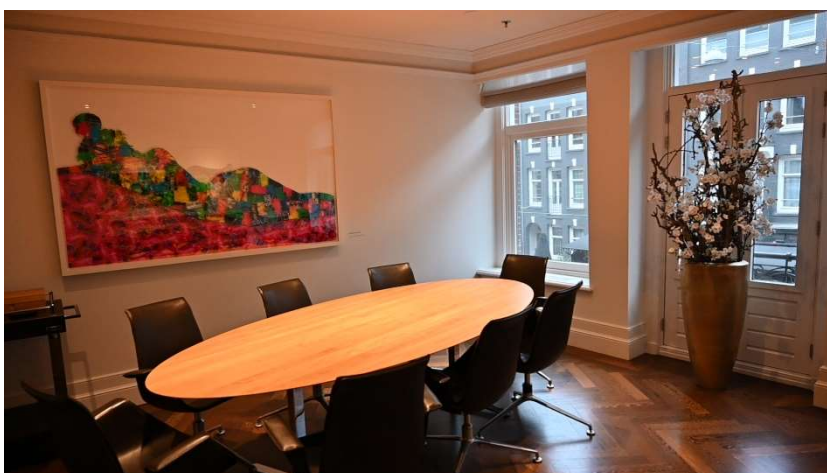


Als je door de deuren naar het balkon loopt, dan moet je naar links of rechts. Dit staat op je kaartje aangegeven. Daarna loop je een paar treden op en sta je op het balkon.

Het zijn maximaal 11 traptreden naar beneden, deze lopen redelijk steil. Zit je hoger, dan zijn het maximaal 14 traptreden omhoog. Ook deze lopen redelijk steil.



Behoeftte aan een momentje rust?



Als je behoefte hebt om even bij te komen in een aparte kamer, dan mag dat uiteraard. In onze VIP-salon kun je rustig zitten.

De VIP-salon is te bereiken door terug te lopen naar de Dinerfoyer. Deze loop je door, om vervolgens aan de andere kant via de trap naar beneden te lopen. Wanneer je op de 2^e verdieping bent, vind je aan de linkerhand de VIP-salon.



Heb je een vraag?



Onze medewerkers helpen je graag. Je kunt ze herkennen aan hun witte blouse en grijze gilet.

Tot snel in ons theater!

Heb je nog vragen?
Mail dan gerust naar info@delamar.nl

Je kan ook bellen naar 0900 – 10 10 202