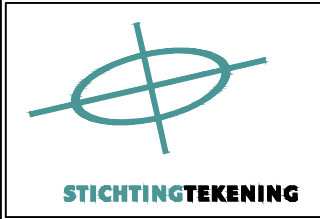
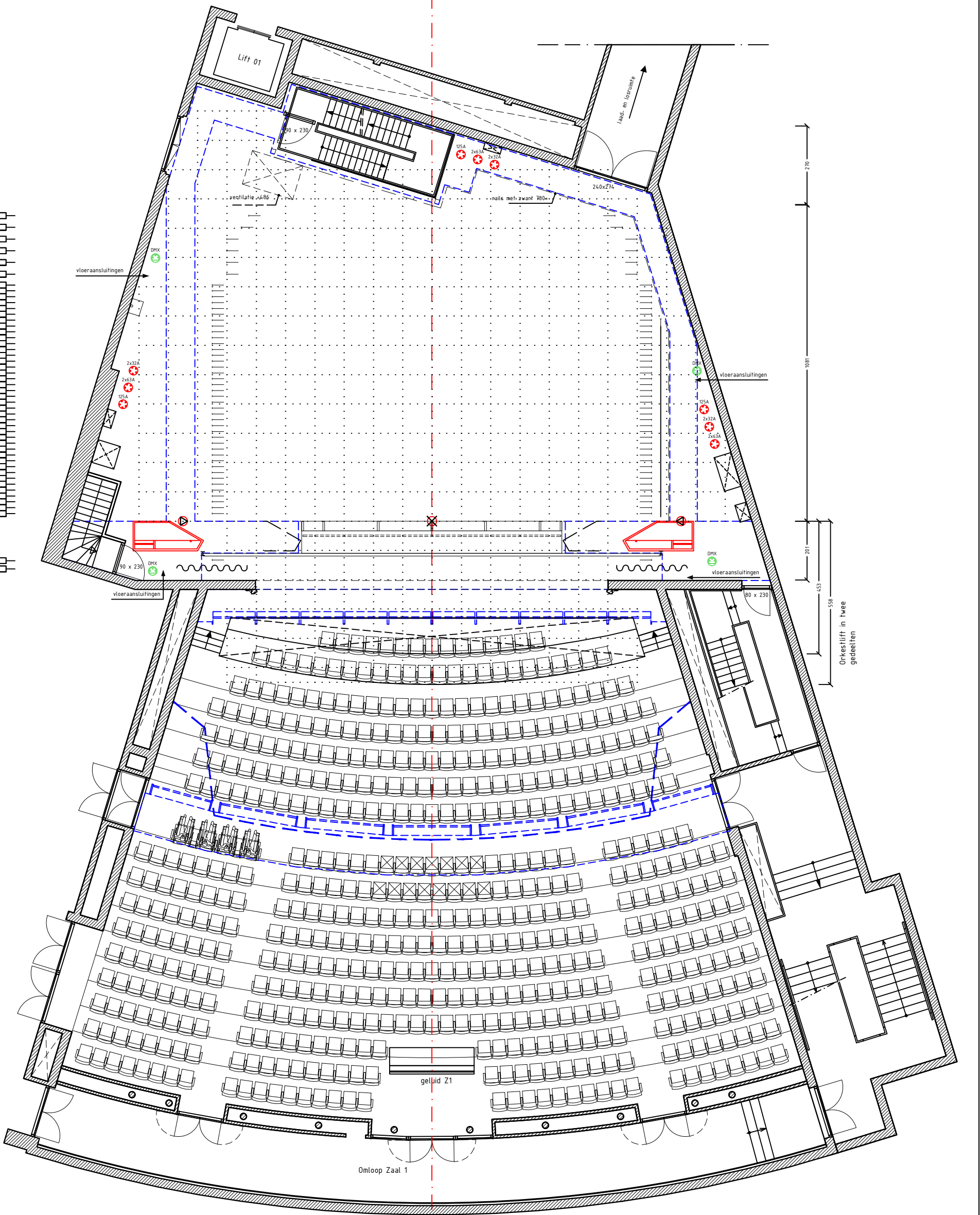


HOORLENGTE: 1500  
 TREKHOOGTE: 1174  
 AFSTAND TUSSEN STAALKABELS: 300  
 MAX. BELASTING: 500  
 MAX. BELASTING ONDER KABEL: 250  
 MAX. BELASTING TUSSEN KABELS: 250



|           |
|-----------|
| 053 10044 |
| 053 10074 |
| 053 10085 |
| 053 0723  |
| 054 10088 |
| 054 10185 |
| 00 0306   |
| 01 0306   |
| 02 0306   |
| 03 0306   |
| 04 0306   |
| 05 0306   |
| 06 0306   |
| 07 0306   |
| 08 0306   |
| 09 0306   |
| 10 0306   |
| 11 0306   |
| 12 0306   |
| 13 0306   |
| 14 0306   |
| 15 0306   |
| 16 0306   |
| 17 0306   |
| 18 0306   |
| 19 0306   |
| 20 0306   |
| 21 0306   |
| 22 0306   |
| 23 0306   |
| 24 0306   |
| 25 0306   |
| 26 0306   |
| 27 0306   |
| 28 0306   |
| 29 0306   |
| 30 0306   |
| 31 0306   |
| 32 0306   |
| 33 0306   |
| 34 0306   |
| 35 0306   |
| 36 0306   |
| 37 0306   |
| 38 0306   |
| 39 0306   |
| 40 0306   |
| 41 0306   |
| 42 0306   |
| 43 0306   |
| 44 0306   |
| 45 0306   |
| 46 0306   |
| 47 0306   |
| 48 0306   |
| 49 0306   |
| 50 0306   |
| 51 0306   |
| 52 0306   |
| 53 0306   |
| 54 0306   |
| 55 0306   |
| 56 0306   |
| 57 0306   |
| 58 0306   |
| 59 0306   |
| 60 0306   |
| 61 0306   |
| 62 0306   |
| 63 0306   |
| 64 0306   |
| 65 0306   |
| 66 0306   |
| 67 0306   |
| 68 0306   |
| 69 0306   |
| 70 0306   |
| 71 0306   |
| 72 0306   |
| 73 0306   |
| 74 0306   |
| 75 0306   |
| 76 0306   |
| 77 0306   |
| 78 0306   |
| 79 0306   |
| 80 0306   |
| 81 0306   |
| 82 0306   |
| 83 0306   |
| 84 0306   |
| 85 0306   |
| 86 0306   |
| 87 0306   |
| 88 0306   |
| 89 0306   |
| 90 0306   |
| 91 0306   |
| 92 0306   |
| 93 0306   |
| 94 0306   |
| 95 0306   |
| 96 0306   |
| 97 0306   |
| 98 0306   |
| 99 0306   |
| 100 0306  |
| 101 0306  |
| 102 0306  |
| 103 0306  |
| 104 0306  |
| 105 0306  |
| 106 0306  |
| 107 0306  |
| 108 0306  |
| 109 0306  |
| 110 0306  |
| 111 0306  |
| 112 0306  |
| 113 0306  |
| 114 0306  |
| 115 0306  |
| 116 0306  |
| 117 0306  |
| 118 0306  |
| 119 0306  |
| 120 0306  |
| 121 0306  |
| 122 0306  |
| 123 0306  |
| 124 0306  |
| 125 0306  |
| 126 0306  |
| 127 0306  |
| 128 0306  |
| 129 0306  |
| 130 0306  |
| 131 0306  |
| 132 0306  |
| 133 0306  |
| 134 0306  |
| 135 0306  |
| 136 0306  |
| 137 0306  |
| 138 0306  |
| 139 0306  |
| 140 0306  |
| 141 0306  |
| 142 0306  |
| 143 0306  |
| 144 0306  |
| 145 0306  |
| 146 0306  |
| 147 0306  |
| 148 0306  |
| 149 0306  |
| 150 0306  |
| 151 0306  |
| 152 0306  |
| 153 0306  |
| 154 0306  |
| 155 0306  |
| 156 0306  |
| 157 0306  |
| 158 0306  |
| 159 0306  |
| 160 0306  |
| 161 0306  |
| 162 0306  |
| 163 0306  |
| 164 0306  |
| 165 0306  |
| 166 0306  |
| 167 0306  |
| 168 0306  |
| 169 0306  |
| 170 0306  |
| 171 0306  |
| 172 0306  |
| 173 0306  |
| 174 0306  |
| 175 0306  |
| 176 0306  |
| 177 0306  |
| 178 0306  |
| 179 0306  |
| 180 0306  |
| 181 0306  |
| 182 0306  |
| 183 0306  |
| 184 0306  |
| 185 0306  |
| 186 0306  |
| 187 0306  |
| 188 0306  |
| 189 0306  |
| 190 0306  |
| 191 0306  |
| 192 0306  |
| 193 0306  |
| 194 0306  |
| 195 0306  |
| 196 0306  |
| 197 0306  |
| 198 0306  |
| 199 0306  |
| 200 0306  |
| 201 0306  |
| 202 0306  |
| 203 0306  |
| 204 0306  |
| 205 0306  |
| 206 0306  |
| 207 0306  |
| 208 0306  |
| 209 0306  |
| 210 0306  |
| 211 0306  |
| 212 0306  |
| 213 0306  |
| 214 0306  |
| 215 0306  |
| 216 0306  |
| 217 0306  |
| 218 0306  |
| 219 0306  |
| 220 0306  |
| 221 0306  |
| 222 0306  |
| 223 0306  |
| 224 0306  |
| 225 0306  |
| 226 0306  |
| 227 0306  |
| 228 0306  |
| 229 0306  |
| 230 0306  |
| 231 0306  |
| 232 0306  |
| 233 0306  |
| 234 0306  |
| 235 0306  |
| 236 0306  |
| 237 0306  |
| 238 0306  |
| 239 0306  |
| 240 0306  |
| 241 0306  |
| 242 0306  |
| 243 0306  |
| 244 0306  |
| 245 0306  |
| 246 0306  |
| 247 0306  |
| 248 0306  |
| 249 0306  |
| 250 0306  |

|                   |
|-------------------|
| 054 1351          |
| 054 1621 voordeur |



**Nieuwe De La Mar Theaters, Amsterdam**  
 PLATTEGROND Wim Sonneveld Zaal

|                   |                        |             |
|-------------------|------------------------|-------------|
| Schaal:           | Formaat: A2            | Eenheid: cm |
| Datum: 19-04-2011 | Get.: Bert Middelweerd | Fase: C     |

KORTE LEIJDENWARSSTRAAT 12  
 1017 RC AMSTERDAM  
 T 020-6266411 F 020-6266417

Tekeningnr. / Bestandsnaam: